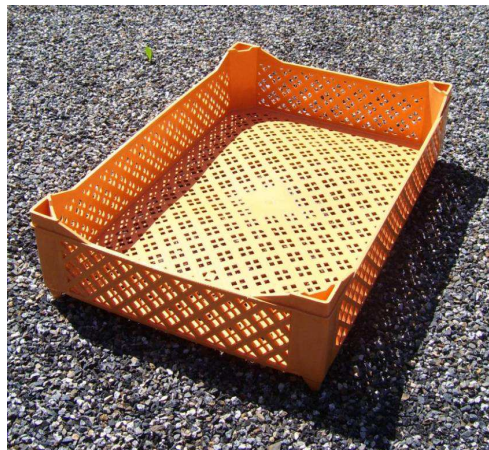


## CAJAS REJADAS CON ALTOS FICHA TECNICA FT J1072



### Características generales :

Dimensiones exteriores en mm	570x380x100
Peso en Kg	1.15
Materia	PEhd
Contenidos en litros	20 litros

### Opciones del producto :

Rejada/Llena	a su peticion
Altos de 20 mm	a su peticion
Asa	No
Colores	a su peticion ( <i>bajo minimo de pedido</i> )
Gravada	posibilidad de personalizacion

### Organizacion transporte :

Cantidad productos/palet	100
Peso de cada palet en Kg	180
Dimension de cada palet en mm	1000x1200
Altura en mm	2500
Cantidad productos/contenedor 20'	1050 unidades
Cantidad productos/contenedor 40'	2710 unidades

**ESPECIALISTA INYECCION / EXTRUSION**

**Características técnicas :**

- Resistencia a variaciones de temperatura
- Garantía alimentaria
- Garantía de resistencia a UV para el almacenamiento
- Resistencia en temperature entre -40°C + 100°C (*segun tiempo de exposicion*)
- Aguante mecanico al peso y a choques
- Facil de mantenimiento
- Insensible a numerosos disolventes y detergentes (*consultarnos para precisiones*)

**Ilustracion de la gama de productos**

Diferentes colores : otros colores disponibles



La gama de productos con mismas dimensiones :



Cajas llenas sin altos

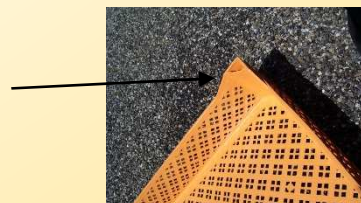


Cajas rejadas sin altos



Cajas llena con altos

Altos : alturas de 20 mm sobre las cuatro esquinas de la caja



*Actualizacion el 18/11/2014  
Modelo depositado : Potiplast*